

# ZELG BAU GMBH



**Benz Hauswirth**

**BETTLER FRITZ**

# ZELG BAU GMBH

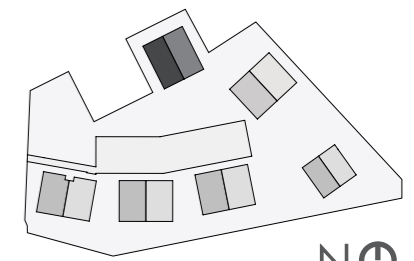


Visualisierung Chalet

## Wohnen an der Zelg

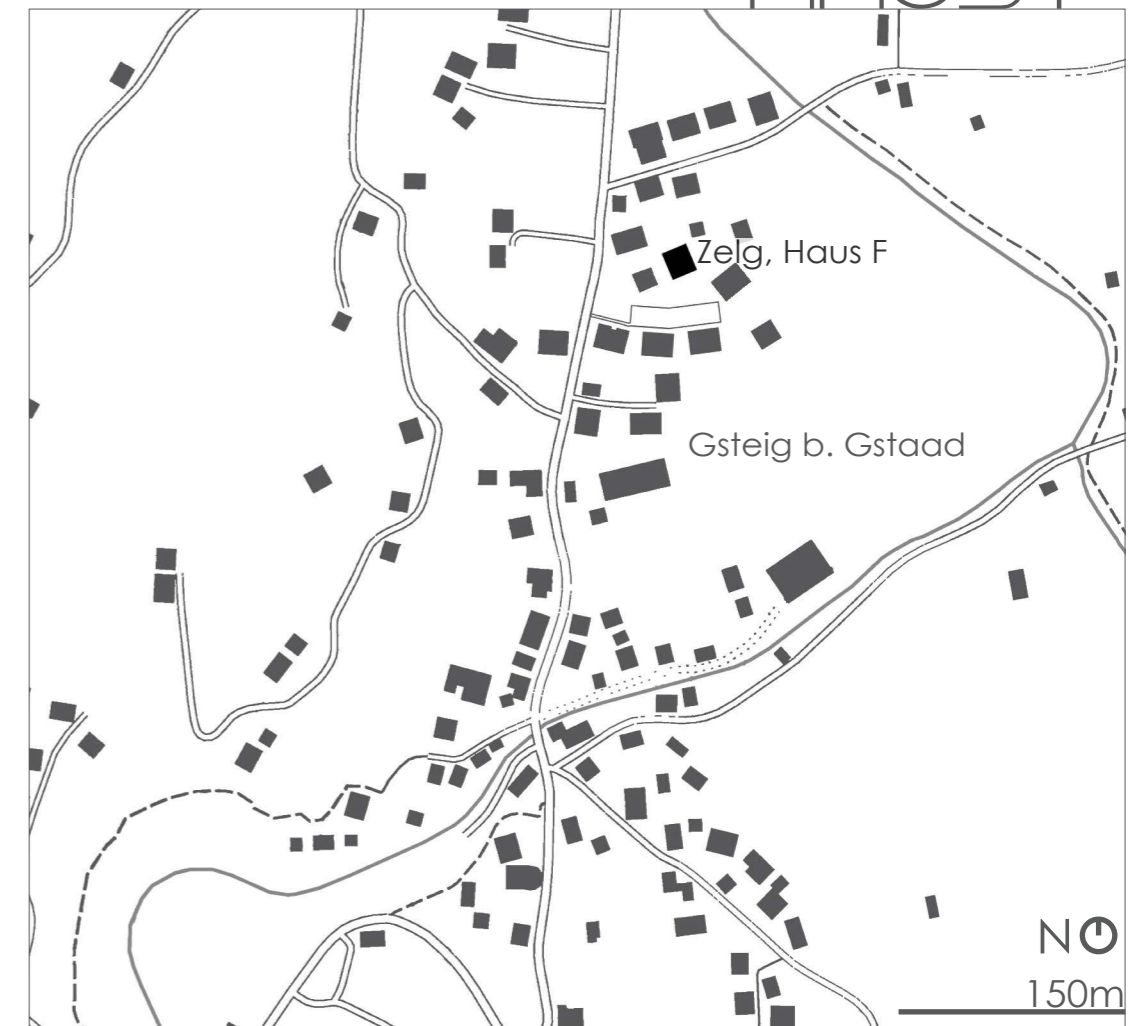
Die Überbauung an der Zelg gliedert sich dem erweiterten Dorfkern im Gsteig bei Gstaad an. Durch diese optimale Lage befinden sich attraktive Orte wie der ÖV-Anschluss, Läden, Schulen und Restaurants in unmittelbarer Nähe. Die Überbauung schafft eine ruhige Atmosphäre und bietet ein spektakuläres Alpenpanorama.

Im Rahmen der letzten Bauetappe entsteht nun zwischen 2021-22 das letzte Chalet, das Haus F. Das Chalet verfügt neben grosszügigen Wohnungen in verschiedenen Grössen über einen Anschluss an die Einstellhalle. Darüber hinaus profitieren die Bewohner von einer wunderschönen Umgebungsgestaltung mit Aufenthaltsbereichen und Spielplatz. Ergänzt wird das Angebot von den natürlichen Gegebenheiten im Gsteig. Der voralpine Charakter der Landschaft ermöglicht beinahe unendliche Möglichkeiten wie etwa Wandern, Radfahren, Schlitten- oder Skifahren sowie Langlaufen auf den Loipen rund um Gstaad.



NO

HAUS F



NO

150m

## Zelg im Gsteig

Adresse: Gsteigstrasse 46, 3785 Gsteig  
Lage: 1'174.48 m.Ü.M  
Bauprojekt: 6 Chalets mit Einstellhalle  
Nutzung: Wohnhäuser

Weitere Infos unter: [www.bhauswirth.ch](http://www.bhauswirth.ch)

## Gsteig

Verwaltung: Gemeinde Gsteig  
Region: Saanenland  
Kanton: Bern  
Einwohner: 995

([www.gsteig.ch](http://www.gsteig.ch) Stand: 31.12.2018)

## *Wohnen in der Zelg*

Durch die südliche Ausrichtung profitieren die Wohnungen in der Zelg von starker natürlicher Belichtung, wodurch ein angenehmer Aufenthaltsraum geschaffen wird.



# ERDGESCHOSS

## Erdgeschosswohnungen

Im Erdgeschoss können eine 4.5- und eine 3.5-Zimmerwohnungen umgesetzt werden.

Diese Wohnungsgrundrisse eignen sich für Familien oder andere mehrköpfige Wohnverhältnisse. Der Wohnbereich wird durch den direkten Zugang zur Terrasse und Umgebung stark erweitert.

### 4.5-Zimmerwohnung Südwest

Bruttowohnfläche: 126.66m<sup>2</sup>  
 Anzahl Schlafzimmer: 3  
 Anzahl Nasszellen: 3  
 Terrasse: 22.47m<sup>2</sup>  
 Raumhöhe: 2.30m

### 3.5-Zimmerwohnung Südost

Bruttowohnfläche: 97.62m<sup>2</sup>  
 Anzahl Schlafzimmer: 2  
 Anzahl Nasszellen: 2  
 Terrasse: 23.13m<sup>2</sup>  
 Raumhöhe: 2.30m

Grundriss Erdgeschoss



Schwedenofen

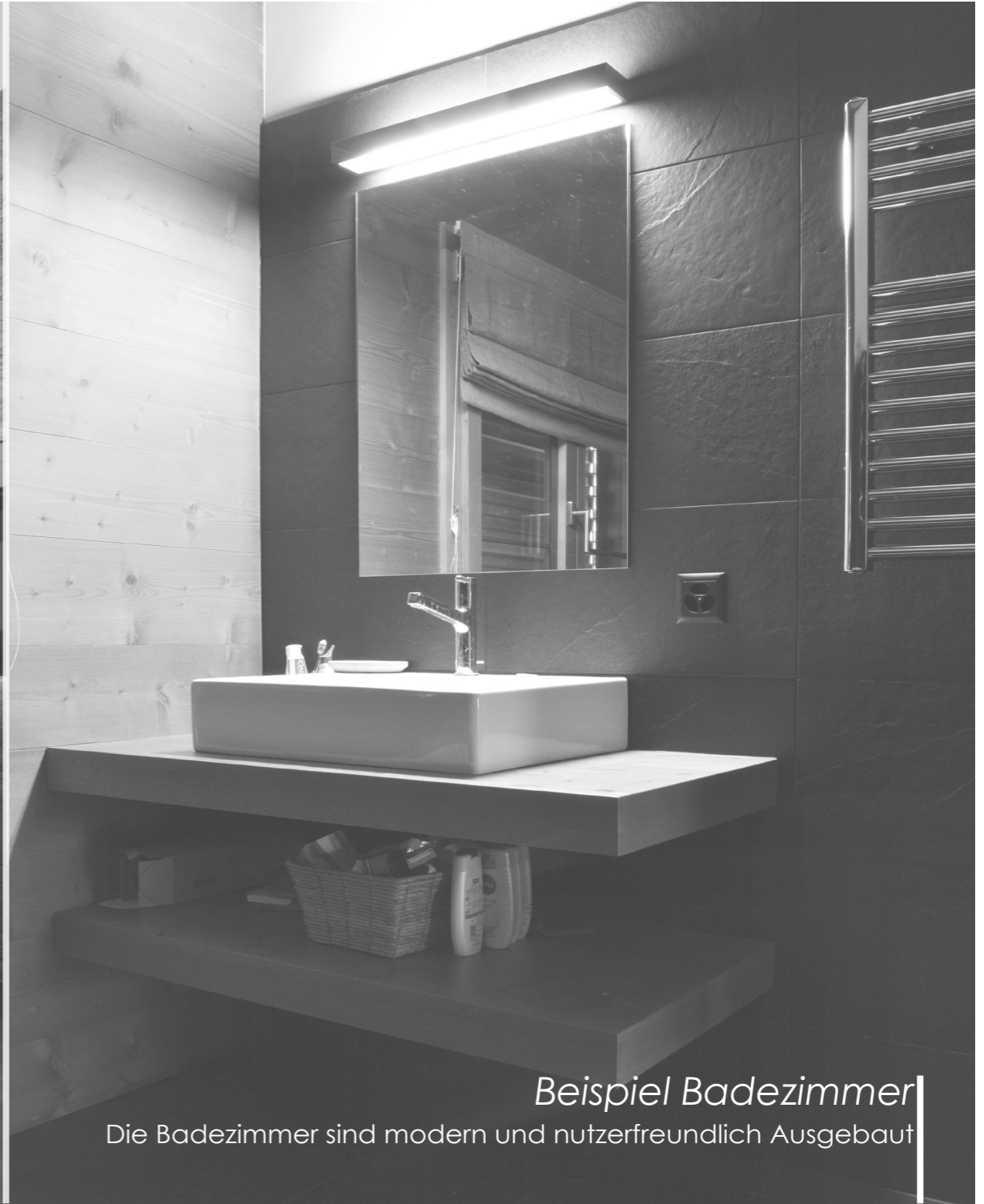


Beispiel Badezimmer



*Beispiel Küche*

Beispiel Ausbau Küche mit Altholz



*Beispiel Badezimmer*

Die Badezimmer sind modern und nutzerfreundlich Ausgebaut

# OBERGESCHOSS

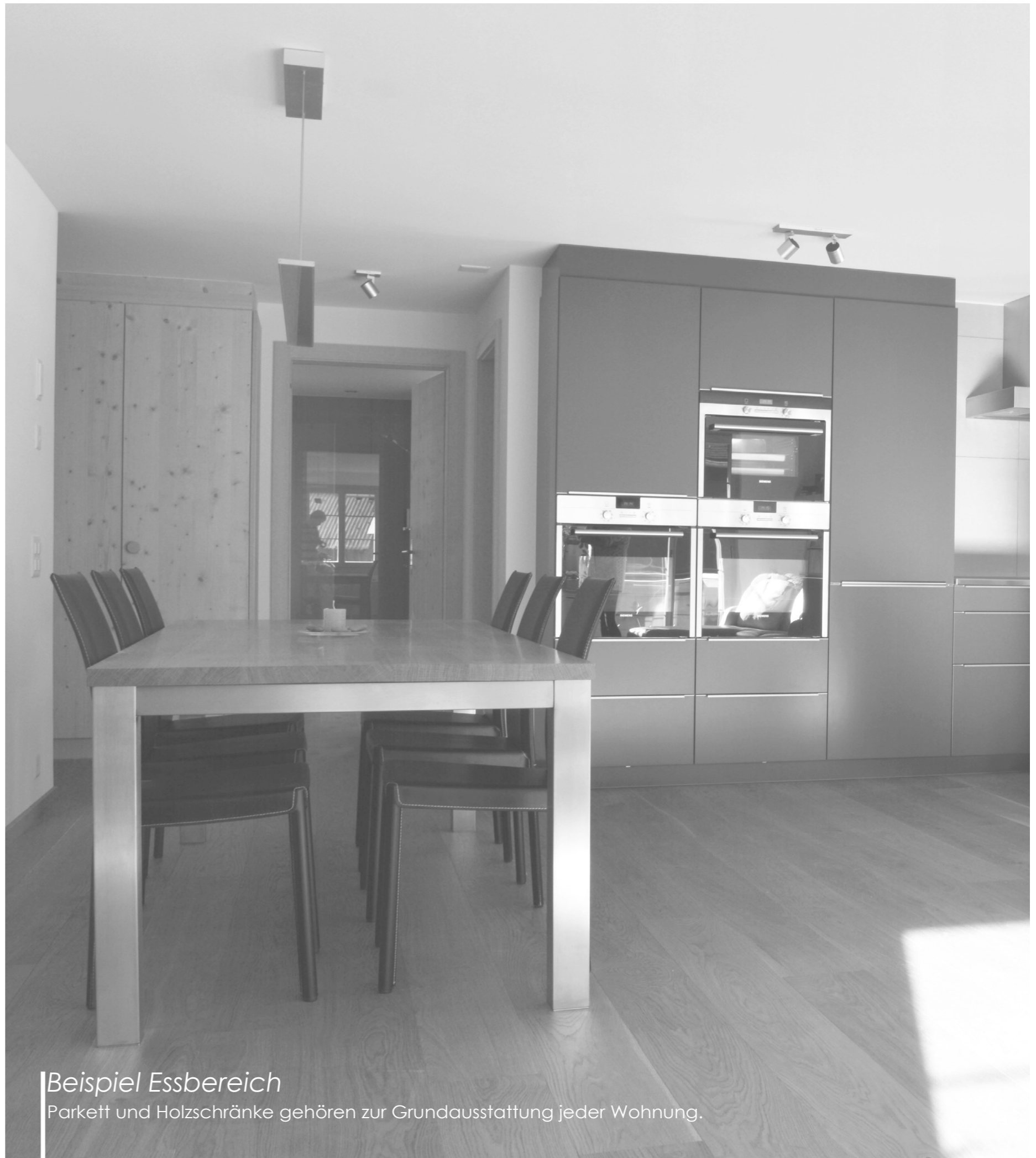
## Obergeschosswohnungen

Im Obergeschoss werden die Wohn- und Essbereiche durch Balkone an der Südseite ergänzt. Die Fenster und Balkontüren ermöglichen eine starke natürliche Belichtung und bieten zudem einen grossartigen Ausblick auf das Alpenpanorama.

### 4.5-Zimmerwohnung Südwest 3.5-Zimmerwohnung Südost

Bruttowohnfläche:	126.13m <sup>2</sup>	Bruttowohnfläche:	97.41m <sup>2</sup>
Anzahl Schlafzimmer:	3	Anzahl Schlafzimmer:	2
Anzahl Nasszellen:	3	Anzahl Nasszellen:	2
Balkon:	30.89m <sup>2</sup>	Balkon:	30.53m <sup>2</sup>
Raumhöhe:	2.30m	Raumhöhe:	2.30m

## Grundriss Obergeschoss



### Beispiel Essbereich

Parkett und Holzschränke gehören zur Grundausstattung jeder Wohnung.

# DACHGESCHOSS

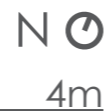
## Dachwohnung

Die Wohnungen im Dachgeschoss verfügen über je einen zusätzlichen Balkon, der auch über die jeweiligen Schlafzimmer erreicht werden kann und dadurch eine zusätzliche Qualität schafft. Die sichtbare Dachkonstruktion öffnet den Raum und schafft eine spannende und helle Atmosphäre. Auch die Zimmer sind angenehm dimensioniert und lassen so unterschiedlichste Einrichtungsmöglichkeiten offen.

### 4.5-Zimmerwohnung Südwest 3.5-Zimmerwohnung Südost

Bruttowohnfläche:	127.96m <sup>2</sup>	Bruttowohnfläche:	98.65m <sup>2</sup>
Anzahl Schlafzimmer:	3	Anzahl Schlafzimmer:	2
Anzahl Nasszellen:	3	Anzahl Nasszellen:	2
Balkon:	29.24m <sup>2</sup>	Balkon:	29.22m <sup>2</sup>
Raumhöhe:	2.30-3.40m	Raumhöhe:	2.30-3.40m

## Grundriss Dachgeschoss



Beispiel Schlafzimmer





*Beispiel Dachgeschoss*

Das Dachgeschoss bietet eine grosszügige Raumeinteilung und daher Platz für eine grosse Küche

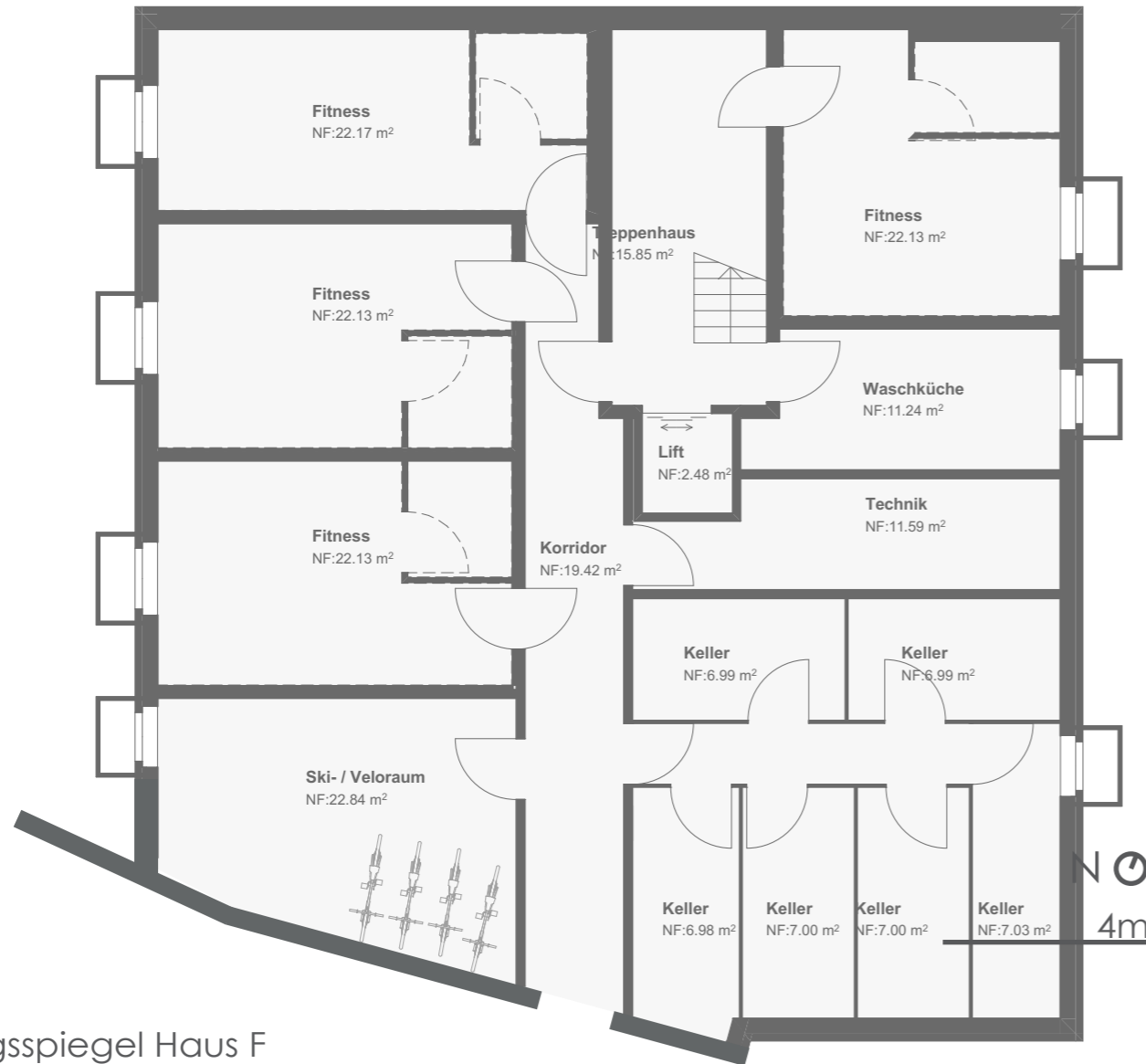


# UNTERGESCHOSS

## Kellergeschoss

Jede Wohneinheit verfügt über ein Kellerabteil. Zudem befinden sich Nutzräume wie die Waschküche oder der Skiraum ebenfalls im Untergeschoss. Bei Bedarf können zusätzliche Räume (Fitnessräume) dazugekauft werden. Das Untergeschoss ist direkt und schwellenfrei an die Einstellhalle angeschlossen.

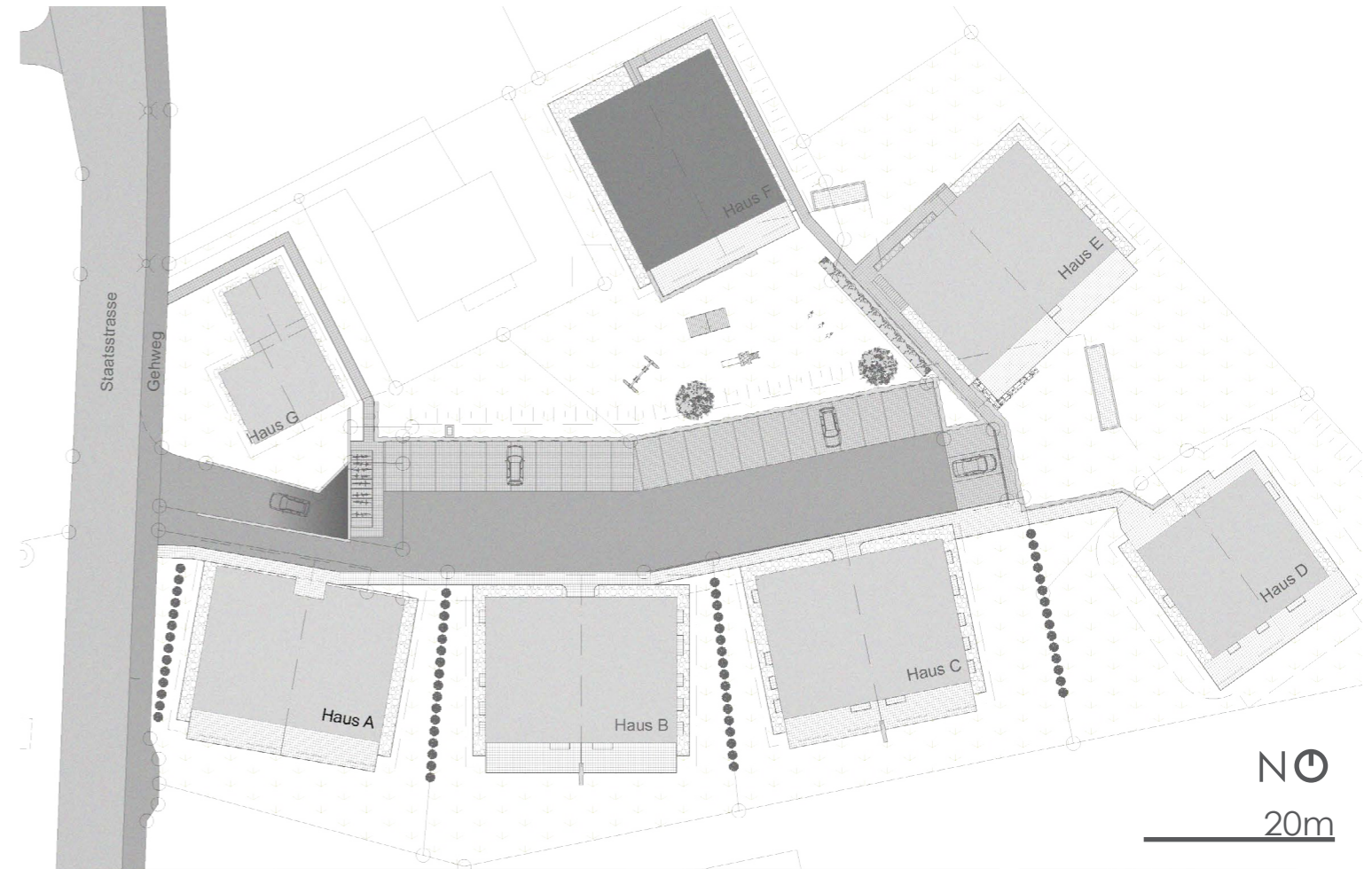
## Grundriss Kellergeschoss



## Wohnungsspiegel Haus F

ORT	TYP	BRUTTOWOHN- FLÄCHE	BALKON / TERRASSE	KELLER
Erdgeschoss Südwest	4.5-Zimmerwohnung	126.66 m <sup>2</sup>	22.47 m <sup>2</sup>	7.00 m <sup>2</sup>
Erdgeschoss Südost	3.5-Zimmerwohnung	97.62 m <sup>2</sup>	23.13 m <sup>2</sup>	7.00 m <sup>2</sup>
Obergeschoss Südwest	4.5-Zimmerwohnung	126.13 m <sup>2</sup>	30.89 m <sup>2</sup>	7.00 m <sup>2</sup>
Obergeschoss Südost	3.5-Zimmerwohnung	97.41 m <sup>2</sup>	30.53 m <sup>2</sup>	7.00 m <sup>2</sup>
Dachgeschoss Südwest	4.5-Zimmerwohnung	127.96 m <sup>2</sup>	29.24 m <sup>2</sup>	7.00 m <sup>2</sup>
Dachgeschoss Südost	3.5-Zimmerwohnung	98.65 m <sup>2</sup>	29.22 m <sup>2</sup>	7.00 m <sup>2</sup>

# UMGEBUNG ZELG



## Impressum

Zelg Bau GmbH

Benz Hauswirth GmbH

Fritz Bettler Bauunternehmung

Redaktion Christian Hauswirth

Gstaad, Sep 2020

### **BETTLER FRITZ**

BAUGESCHÄFT/PLATTENBELÄGE

[bettler.bau@bluewin.ch](mailto:bettler.bau@bluewin.ch)

T: 033 / 744 94 31

F: 033 / 744 94 37



**Benz Hauswirth**  
Architekt HTL

- ▶ Chaletbau
- ▶ Planung und Ausführung

B. Hauswirth GmbH  
Gstaadstrasse 96  
**Ebnit, 3780 Gstaad**  
T 033 748 99 66 F 033 748 99 67  
[info@bhauswirth.ch](mailto:info@bhauswirth.ch)

